



# WOODSONS

HINNAPAKKUMUS | UPA





## Upa - kompaktne kodu väikesele perele

Upa kodu on loodud inimesele, kes hindab looduslähedast elukeskkonda, funktsionaalsust ja kvaliteeti.

Hoone on ehitatud ristkiht-puitpaneelidest (WXP), mis tagavad konstruktsiooni stabiilsuse ja pika eluea.

Täispuitkonstruktsioon aitab hoida ühtlast ja tervislikku sisekliimat ning pakub väga head soojus- ja helipidavust. Keemiliste materjalide kasutamine on viidud miinimumini.

Peamised eelised:

- Keemiavaba konstruktsioon
- Tervislik ja stabiilne sisekliima
- Vastupidav ja kauakestev lahendus



## Kompakte, läbimõeldud planeeringuga kodu

Upa on kompaktne ja funktsionaalne kodu, mis sobib ideaalselt väiksemale perele või suvekoduks.

Kodu keskmes on avatud köök-elutuba, mis loob valgusküllase ja hubase eluruumi.

Suured aknad toovad sisse loomulikku valgust ning ühendavad interjööri ümbritseva loodusega.

Puitterrass ümbritseb maja ning laiendab eluruumi õue, luues hubase keskkonna puhkamiseks ja ajaveetmiseks.

## Väline konstruktsioon

Katus

Classic-tüüpi plekkkatus, soojustus 400 mm puistevill

- võimalik tellida ka viilkatusega variant

Välissein (väljast sisse)

Värvitud voodrilaud 19/21 mm

Tuuletõke

Soojustus tselluvill

- vastavalt kliendi soovile 70–150 mm

WXP ristkiht-puitpaneel

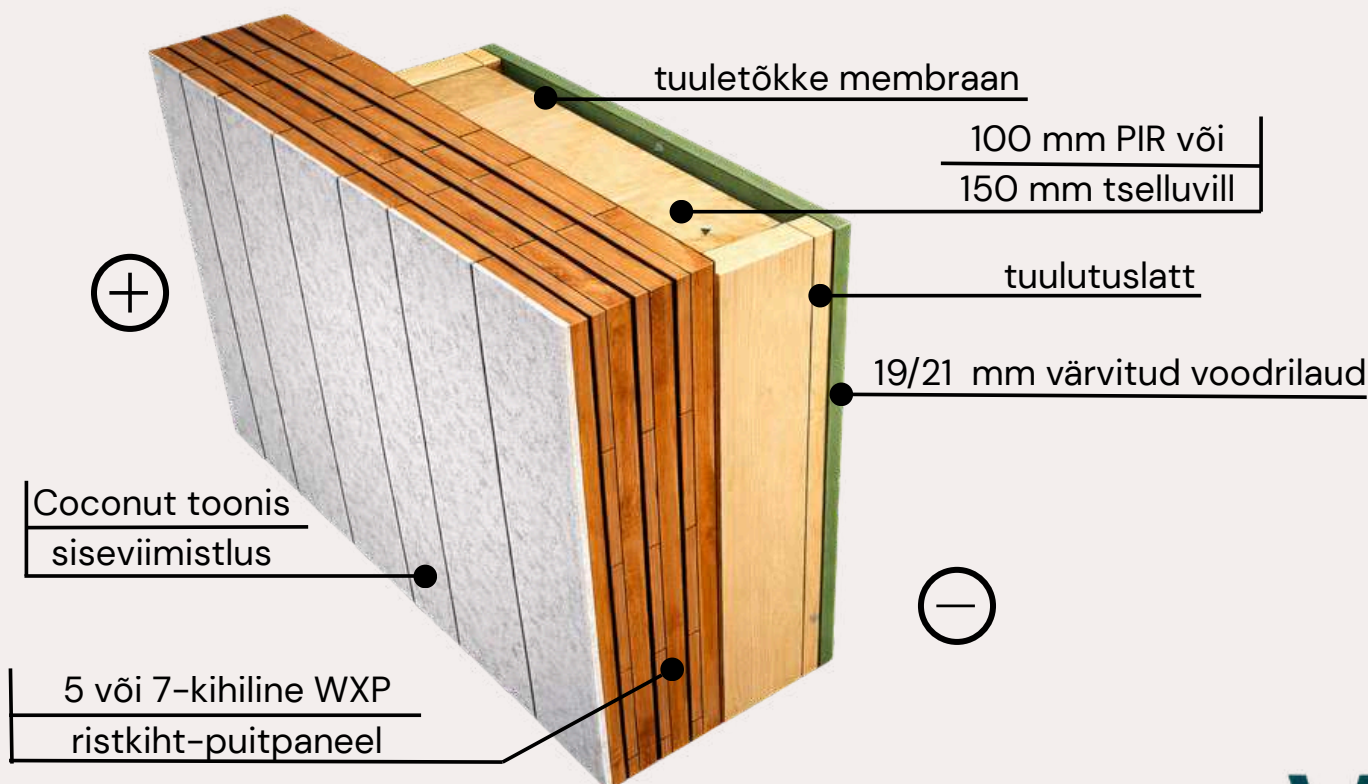
- vastavalt kliendi soovile 5-kihiline (100 mm) või 7-kihiline (142 mm)

Põrand

Raudbetoon põrand vesipõrandaküttega

Välisuks

Swedoor või analoog





## Siseviimistlus

Naturaalne materjalivalik ja rahulik toonipalett loovad ajatu ning hubase elukeskkonna.

### Seinad

Vaheseinad kipskarkassil, värvitud tooniga Y456 Coconut  
Vannitoa seinad osaliselt plaaditud või värvitud

### Põrandad

Naturaalne tammeparkett või vinüülpõrand

### Siseuksed

Kvaliteetsed siseuksed, tootjalt Hörmann või analoog

### \*Saun

Termopuit, Harvia Cilindro keris

\*Kui klient valib saunaga variandi



## Küttesüsteem, aknad ja tehnosüsteemid

Lahendus on valitud tagamaks mugav sisekliima ja madalad energiakulud aastaringsest.

### Küte ja jahutus

Õhk-õhk soojuspump elutoas

Elektriline pörandaküte vannitoas

Soojustagastusega ventilatsioon

3x PVC pakettaknad

## Läbimõeldud elektrilahendus

Valgustus, lülitid ja pistikupesad on paigutatud vastavalt ruumide funktsioonile ja igapäevasele kasutusmugavusele.

Lõplik lahendus täpsustub projekti käigus.



## UPA 59 m<sup>2</sup>

Hoone pindala koos terrassiga: 88 m<sup>2</sup>  
Katusealune pindala: 59 m<sup>2</sup>  
Hoone pikkus x laius: 9,8 x 6,0 m  
Lae kõrgus põrandast: 2,3 – 3,16 m  
Katuseharja kõrgus maapinnast: 3,46 m

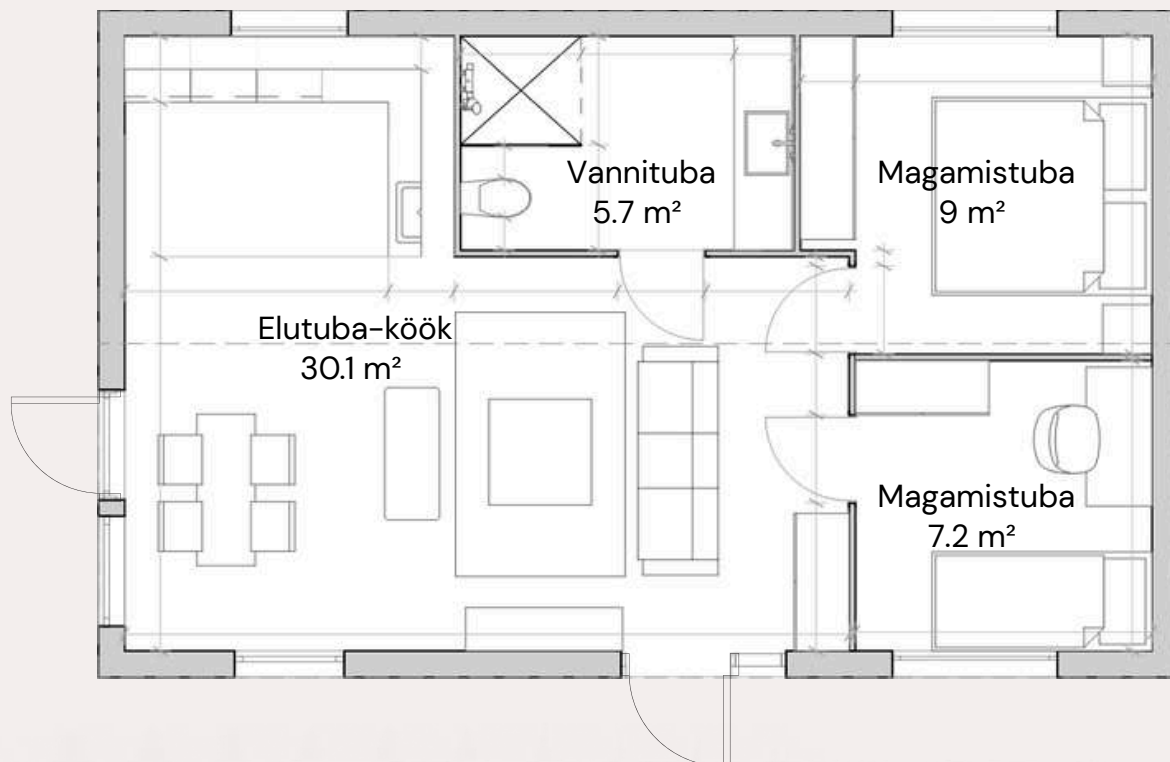
### Planeering sisaldab:

Avatud köök ja elutuba (30,1 m<sup>2</sup>)  
2 magamistuba (9 m<sup>2</sup> / 7,2 m<sup>2</sup>)  
Vannituba (5,6 m<sup>2</sup>)

UPA 59 m<sup>2</sup>

## Illustratiivne põhiplaan

Põhiplaaniil kuvatud elemendid ei ole pakkumise osa





## UPA 59 m<sup>2</sup> saunaga

Hoone pindala koos terrassiga: 88 m<sup>2</sup>

Katusealune pindala: 59 m<sup>2</sup>

Hoone pikkus x laius: 9,8 x 6,0 m

Lae kõrgus põrandast: 2,3 – 3,16 m

Katuseharja kõrgus maapinnast: 3,46 m

### Planeering sisaldab:

Avatud köök ja elutuba (28,2 m<sup>2</sup>)

2 magamistuba (8,8 m<sup>2</sup> / 7 m<sup>2</sup>)

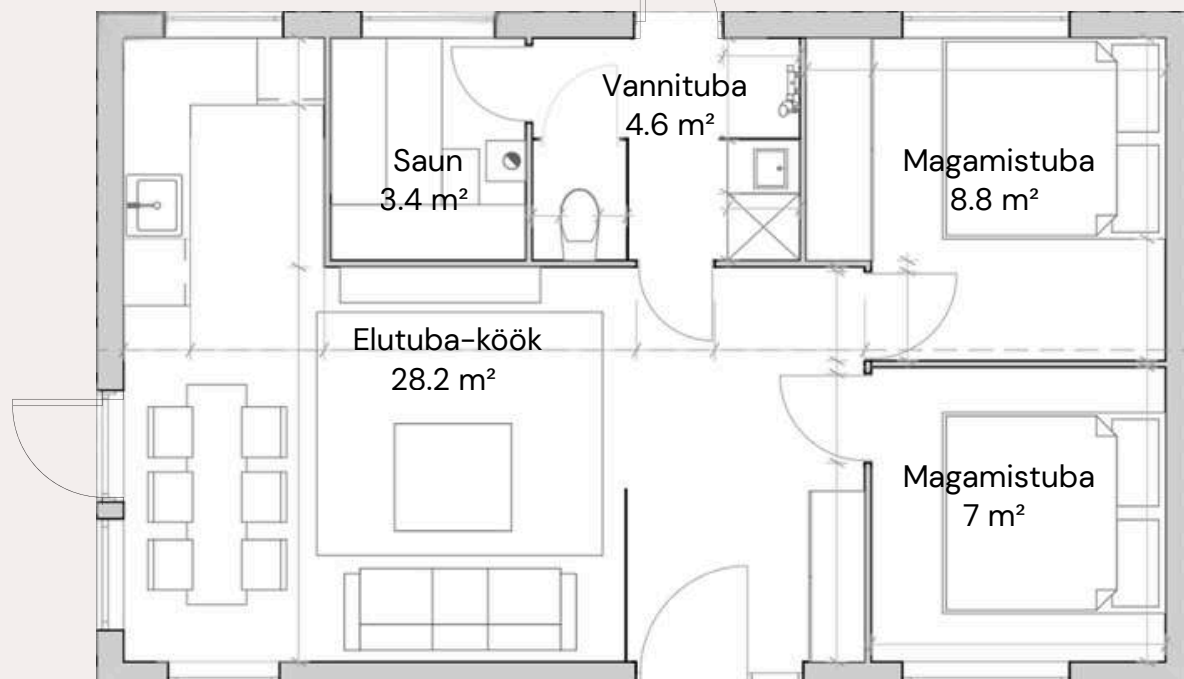
Vannituba (4,6 m<sup>2</sup>)

Saun (3,4 m<sup>2</sup>)

# UPA 59 m<sup>2</sup> saunaga

## Illustratiivne põhiplaan

Põhiplaaniil kuvatud elemendid ei ole pakkumise osa





## UPA 72 m<sup>2</sup>

Hoone pindala koos terrassiga: 100 m<sup>2</sup>

Katusealune pindala: 72 m<sup>2</sup>

Hoone pikkus x laius: 11,9 x 6,0 m

Lae kõrgus põrandast: 2,3 – 3,16 m

Katuseharja kõrgus maapinnast: 3,46 m

### Planeering sisaldab:

Avatud köök ja elutuba (35,9 m<sup>2</sup>)

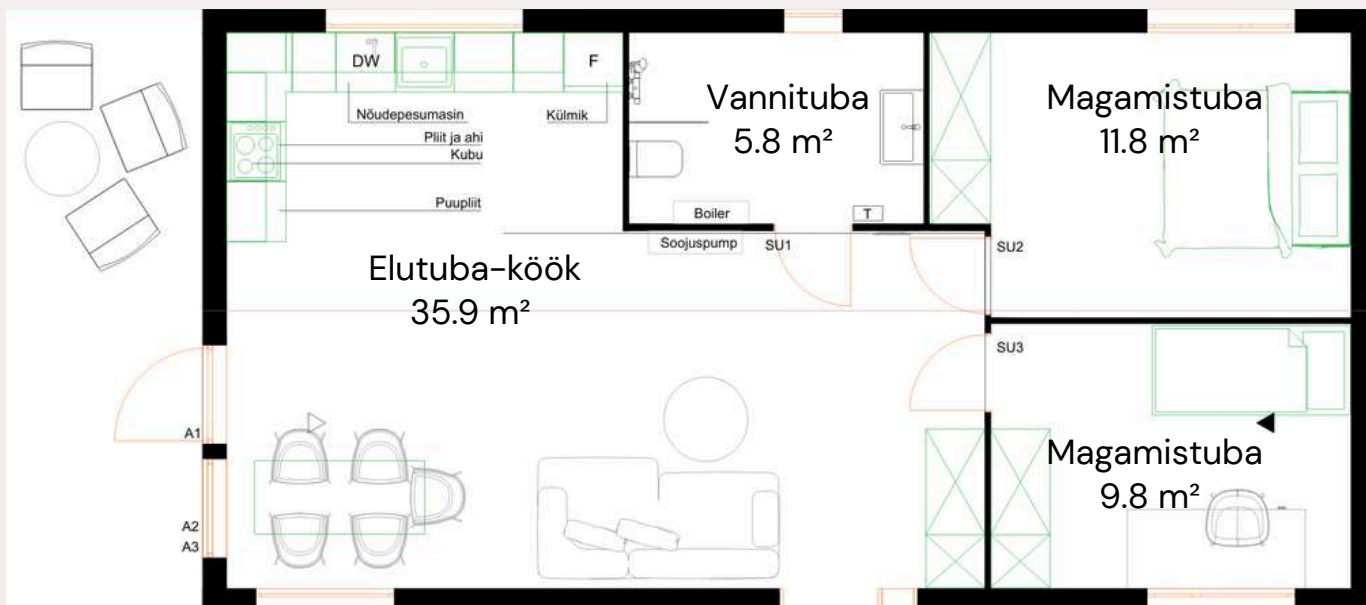
2 magamistuba (11,8 m<sup>2</sup> / 9,8 m<sup>2</sup>)

Vannituba (5,8 m<sup>2</sup>)

UPA 72 m<sup>2</sup>

## Illustratiivne põhiplaan

Põhiplaaniil kuvatud elemendid ei ole pakkumise osa





## UPA 72 m<sup>2</sup> saunaga

Hoone pindala koos terrassiga: 100 m<sup>2</sup>

Katusealune pindala: 72 m<sup>2</sup>

Hoone pikkus x laius: 11,9 x 6,0 m

Lae kõrgus põrandast: 2,3 – 3,16 m

Katuseharja kõrgus maapinnast: 3,46 m

### Planeering sisaldab:

Avatud köök ja elutuba (32,5 m<sup>2</sup>)

2 magamistuba (11,8 m<sup>2</sup> / 9,8 m<sup>2</sup>)

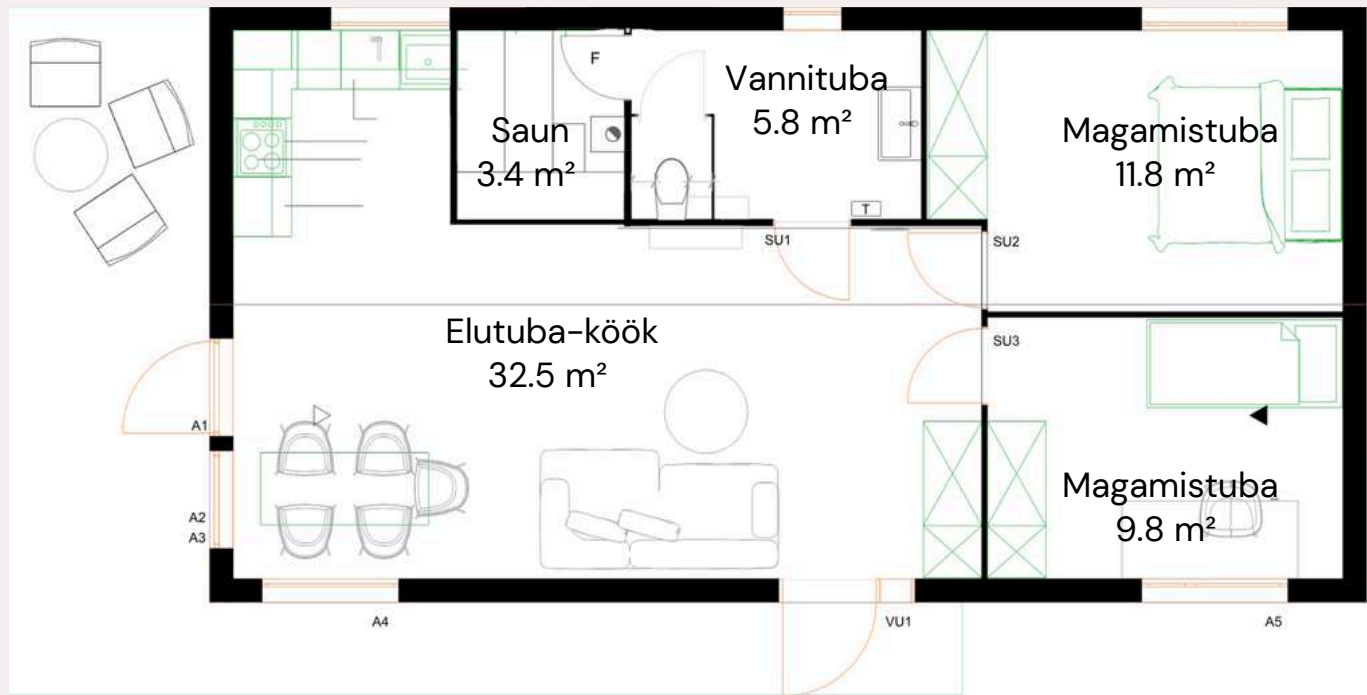
Vannituba (5,8 m<sup>2</sup>)

Saun (3,4 m<sup>2</sup>)

# UPA 72 m<sup>2</sup> saunaga

## Illustratiivne põhiplaan

Põhiplaanel kuvatud elemendid ei ole pakkumise osa



Saa rohkem teada  
meie YouTube kanalilt:



## WXP tehnoloogia

Woodsonsi ristkiht puitpaneel (WXP) koosneb profileeritud voodrilaudade kihtidest, mis on omavahel naeltega ühendatud. Lauad on paigutatud ristkihtidesse, tagades paneelide tugevuse ja vastupidavuse ning hoides ära kõverdumised ja väändumised.

See tehnoloogia annab puidule stabiilsuse, hoides elementide mõõtmed pikema aja jooksul muutumatuna, isegi siis kui materjal kuivab. Woodsonsi paneelid on toodetud tööstuslikult ning läbi kontrollitud tootmisprotsesside on tagatud ühtlane kvaliteet.

## EKOISO tselluvillaga soojustatud sein.



# Miks valida WXP ristkiht-puitpaneel?



## Ilma liimi ja keemiata

Kihid ühendatakse mehaaniliselt, ilma liimideta.  
Ei sisalda kahjulikke aineid.  
Sobib allergikutele.  
Väiksem CO<sub>2</sub> jalajalg kui liimpuidul või betoonil.



## Hea sisekliima

Puit reguleerib niiskust.  
Ei eralda kuumusega kahjulikke aineid.



## Tulepüsivus

Massiivpuit söestub aeglaselt.  
Konstruktsioon säilitab kandevõime.  
Pöledes ei eralda mürgiseid gaase.



## Tugev ja stabiilne konstruktsioon

Vähem kõverdumist ja pragunemist.  
Konstruktsioon on vastupidav ja pikaealine



## Head akustilised näitajad

Massiivpuit summutab heli paremini.  
Mugav ruumitunnetus.  
Vähem kaja.



## Naturaalne viimistlus

Naturaalne puidumuster loov hubase keskkonna.  
Ei vaja täiendavat siseviimistlust.

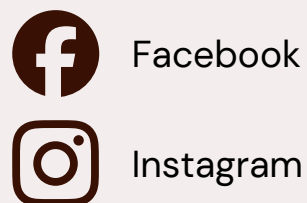


## Ehitame koos Sinu uue kodu

Aitame sul luua kodu, mis ühendab looduslikud materjalid, kaasaegse ehituse ja pikaajalise kvaliteedi.

Võta meiega ühendust:      Jägi meid:

CMTrade OÜ  
letsgo@woodsons.eu  
www.woodsons.eu



Designing for the future, building for today